

Transpondeur AIS AIT250 Classe B

Être vu, être sûr, en toute sécurité...
Le SMARTERTrack AIT250 – votre voix et vos yeux en mer



- Le Transpondeur AIS CLASSE B est conforme aux normes IEC62287-1 et CE0168; reconnu par l'Institut Européen des Normes de Télécommunications.
- Votre AIS échange les informations concernant vos position, trajectoire, vitesse, cap et identité avec les appareils de Classes A et B des autres utilisateurs.
- Le GPS intégré apporte toutes les informations concernant la position du navire
- Le récepteur à double canal intégré avec sortie NMEA/RS232 peut se connecter à un traceur compatible ou à un système de visualisation des cartes électroniques pour retransmettre les informations.
- Mode silencieux – quand les conditions le permettent, le transpondeur peut s'éteindre ou être programmé pour l'envoi d'appels de détresse uniquement.
- L'AIS est livré avec les antennes GPS et VHF nécessaires, faciles à installer.
- Dimensions : 190 x 175 x 91mm
- 12V DC (9.6-15v). Consommation moyenne en marche : 4W
- Contrôle permanent (vérifier les témoins lumineux)
- Système d'alerte en option, possibilité d'intégrer un message de détresse

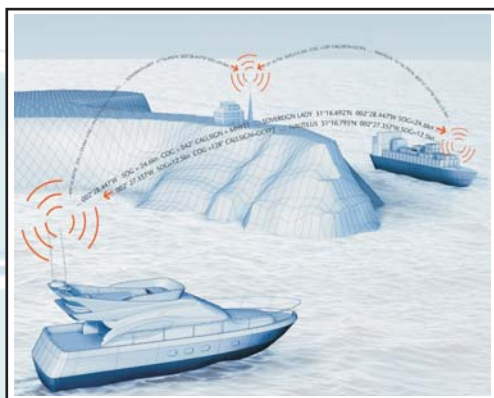
Qu'est-ce que l'AIS ?

Le système d'identification automatique (AIS) pour la navigation est un système de rapport d'informations concernant les navires. Cela permet à tous ceux qui en sont équipés de partager instantanément leur position, leur vitesse, leur trajectoire et toutes les informations relatives à leur identité, mais aussi de les mettre à jour. La position est indiquée par un système GPS et la communication entre les navires est assurée par des transmissions VHF-ASN (fonctionnant sur le canal spécifique de la bande mobile maritime).

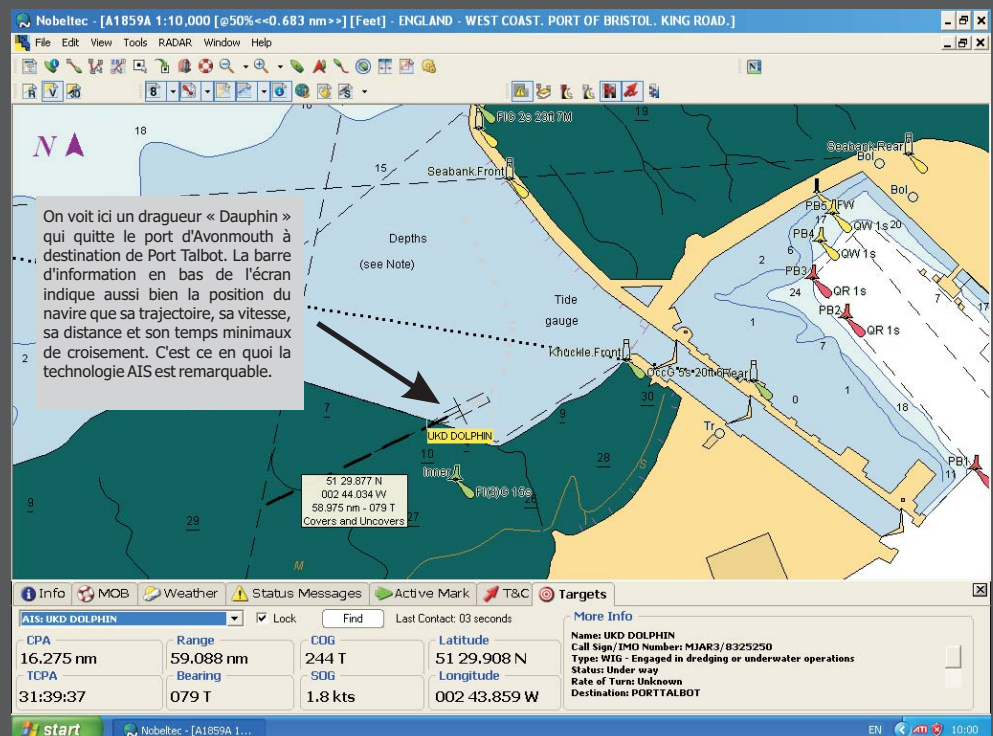
Une méthode avancée partage le canal radio entre les utilisateurs, de manière à ce que les émissions et réceptions fonctionnent aussi bien dans les zones les plus fréquentées et en cas de saturation extrême. Il existe deux types d'équipement AIS selon qu'ils s'adressent à des navires de Classe A ou de Classe B. Certains postes AIS fixes peuvent également être utilisés par les gardes côtes, les autorités portuaires ainsi que d'autres organismes habilités.

Les équipements AIS pour la sécurité maritime peuvent être installés sur des repères fixes et flottants tels que les balises et les bouées. Les équipements de Classe A sont obligatoires selon la convention SOLAS pour les navires dont le tonnage dépasse ou égale les 500 UMS ou qui transportent plus de 11 passagers ou effectuent des voyages internationaux. Beaucoup d'autres navires marchands et de loisirs doivent se plier à ces règles et s'équiper d'AIS Classe A.

Les équipements de Classe B, à l'instar du SMARTER Track AIT250 de Digital Yacht, ne sont pas obligatoires pour le moment et sont conçus pour des navires qui ne sont pas soumis aux mêmes obligations que les navires de Classe B, mais de nombreux pays commencent à envisager une réforme.



Connecter l'AIS à un traceur ou un PC pour voir les cibles...

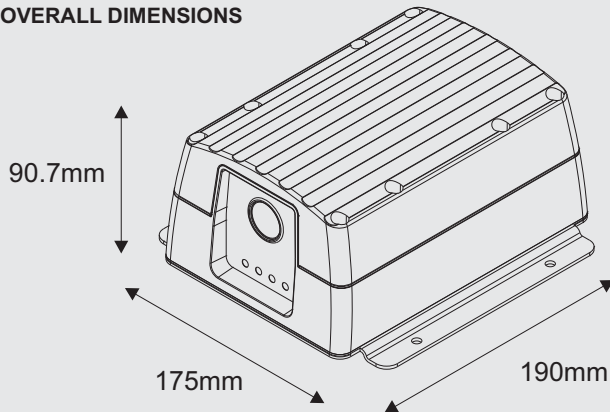


Rattacher l'AIT250 à un PC ou à un traceur compatible et vous obtenez une vision synoptique de toutes les cibles de la zone sélectionnée. Vous trouvez tout ce qui concerne leur position, leur trajectoire, leur vitesse, leur cap, leur itinéraire parcouru, la longueur du parcours et leur identité (Nom, Numéro MMSI, identifiants du navire...).

Les systèmes de classe A diffusent également leur numéro OMI (s'ils le connaissent), leur statut de navigation, leur indicateur de virage, le tirant d'eau, le type de cargaison, la destination et ils peuvent émettre des messages de détresse. Pour chaque cible sélectionnée, ces systèmes calculent la distance et le temps minimaux de croisement. L'AIS fonctionne dans un rayon de 30 à 80 kilomètres – pratiquement le même que celui d'une radio VHF. Le radar ou le traceur complémentaire au système AIS peut identifier n'importe quelle cible (Navire, rocher, corps humain...) et a considérablement amélioré les conditions de sécurité à bord en réduisant les risques de collision.

Caractéristiques

TRANSCIVER UNIT OVERALL DIMENSIONS



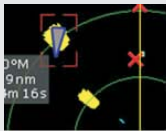
Dans la boîte

WEIGHT: 1450g

Le pack AIT250 inclut une antenne AIS Heliflex pré-montée avec 20m de câble, une antenne GPS avec 10m de câble, ainsi qu'un câblage NMEA pour PC préinstallé – tout ce dont vous avez besoin pour l'installation. Tous les connecteurs sont prêts à l'emploi.

Caractéristiques générales

FAIBLE ALIMENTATION	10.8 TO 15.6 V DC
PUISSANCE	4W en moyenne – Consommation maximale 2A
INTERFACES	Port série bidirectionnel pour PC RS422 NMEA0183 38400 baud
CONNECTEURS	GPS Ant (TNC) & VHF Ant (BNC) Combinaison PC/NMEA/Power cable
INDICATEURS	Power/TX Timeout/Status/plus message de détresse envoyé
BOUTONS DE COMMANDE	Message de détresse programmable (à enregistrer à l'avance) ou Bouton SILENCE
RECEPTEUR	-107dBm (Canal Double)
TRANSMETTEUR	33dBm (2W en général)
COMPATIBILITÉ	Compatible avec les marques de Traceurs et de Radars les plus répandues (Garmin, Furuno, Raymarine, Standard et Northstar)
ANTENNES	Câble droit miniature (inclus) Antenne AIS Heliflex (inclue)



Les traceurs et radars compatibles reportent les informations AIS des cibles sur leur écran et calculent la distance et le temps minimal de croisement, avec un système d'alarme.

Les atouts de l'AIS

- "Voir et être vu" – Un transpondeur de Class B reçoit les informations relatives à tous les navires de Classes A et B équipés du même système dans les alentours et les affiche sur votre Traceur de routes ou votre écran de PC. Il leur envoie les vôtres simultanément et automatiquement.
- La sécurité de nuit et en conditions météorologiques difficiles – L'AIS Classe B est un outil de navigation qui s'avère vital lorsque le niveau de visibilité est faible. Avec son radar intégré, l'AIS vous localise avec la meilleure précision, quelles que soient les conditions.
- La sécurité est garantie quelle que soit la fréquentation dans les zones réservées aux navires marchands
- Votre position est transmise aux autorités / aux navires dans les alentours en cas d'urgence
- La meilleure vision d'un environnement en mouvement
- Identifier sa position par rapport aux autres navires à travers un écran adapté
- Une vision synoptique
- Suivre l'itinéraire des navires que vous sélectionnez, comme ceux de vos amis / collègues
- Identifier chaque cible, obtenir ses identifiants / son nom et pouvoir communiquer via le DCS (Variante du GSM utilisant les fréquences radio)
- Suivre sa trajectoire et utiliser un indicateur de virage, calculer la distance et le temps minimaux de croisement du navire et obtenir le cap de la cible.
- Appel de détresse programmable

À savoir

Tous les navires marchands dépassant 300 UMS doivent obligatoirement être équipés d'un Transpondeur AIS de classe A. Avec le calcul simple et fiable des distance et temps minimaux de croisement, les navigateurs de ces navires marchands sont de plus en plus dépendants de cette technologie.

À savoir

L'AIS identifie les cibles et vous procure leur Numéro MMSI; vous pouvez alors entrer en contact avec elles via DSC ou la radio pour connaître leurs objectifs ou anticiper une éventuelle collision.

À savoir

Les informations AIS peuvent être collectées dans des conditions où les radars sont plus limités, notamment à proximité d'un promontoire, dans des îles, dans des virages, etc. Ce grâce à l'utilisation de fréquences et de transmissions VHF.

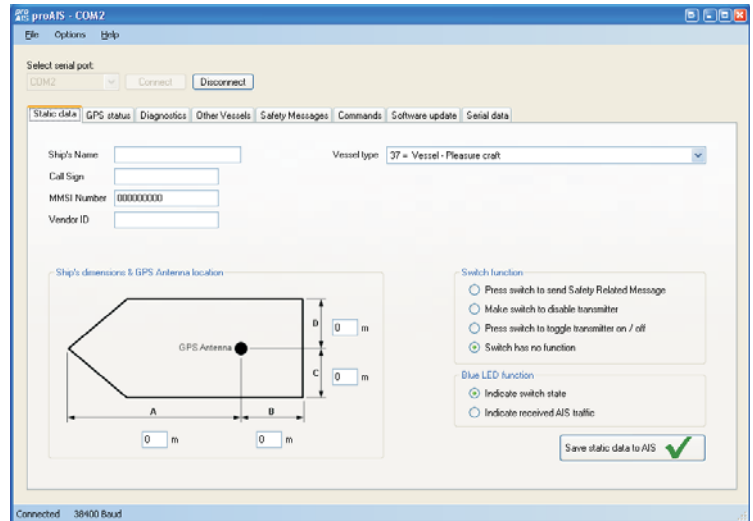
À savoir

Le système de GPS intégré dans l'AIT250 agit comme une deuxième source d'information pour déterminer la position de son navire et celle des autres. À défaut de connexion à un traceur, l'AIT250 diffuse vos informations aux autres utilisateurs en continu.

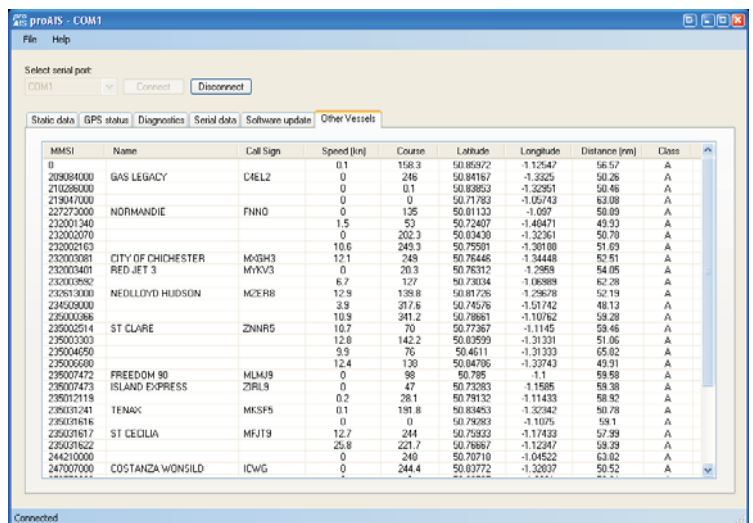
Technologie AIS - Être vu, être sûr, en toute sécurité...

Logiciel proAIS

Les informations relatives à votre navire doivent être programmées au préalable dans l'AIT250, notamment la largeur, la longueur, le tirant d'eau, mais aussi le Numéro MMSI. Pro AIS est un programme informatique qui vous aide à installer l'AIT250 et le connecter à PC compatible. Autrement, demandez conseil à votre revendeur. Une fois le système installé, vous pouvez commencer à l'utiliser. Il suffit de le laisser démarrer, vous faites désormais partie du réseau AIS est vous êtes identifiable par tous les utilisateurs de ce système, y compris les navires marchands.



Pro AIS peut également afficher une vue basique des cibles AIS dans un certain rayon en temps réel, à condition que l'AIT250 soit connecté à un PC de bord.



L'AIT250 se vend avec une antenne AIS VHF compacte (16.5cm de hauteur seulement), une antenne GPS spécifique, et les câbles nécessaires pour les branchements – tout ce dont vous avez besoin pour une installation rapide et efficace !



Bureau en France 01 70 70 85 31
email sales@digitalyacht.co.uk
www.digitalyacht.co.uk

INTL +44 1179 114111
E&OE